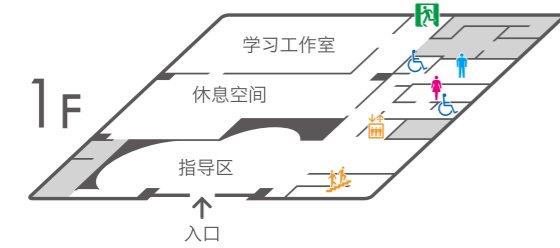
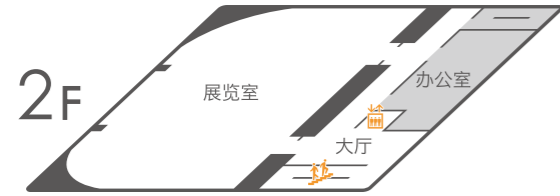


楼层介绍

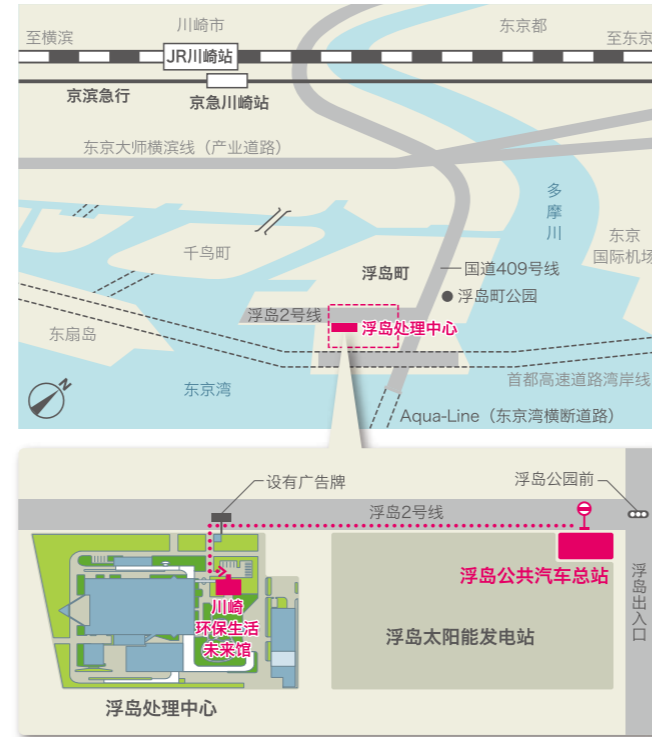
3F 设有培训室、会议室（用于团体参观）



川崎大规模太阳能发电站简介

川崎大规模太阳能发电站是川崎市与株式会社东京电力共同开展的事业、在川崎市的浮岛与扇岛两个地区共计输出电力2万千瓦的兆瓦级太阳能发电站。其发电量相当于约5900户普通家庭一年的用电量。

※从邻接未来馆的展望空间，可眺望浮岛太阳能发电站。（需预约）



交通指南

从JR川崎站前往 乘坐「市营临港巴士03系统浮岛公共汽车总站方向」的巴士，在终点「浮岛公共汽车总站」下车。（约40分钟）

从木更津站前往 乘坐「川崎木更津线（途经Aqua-Line）」，在「浮岛公共汽车总站」下车。（约35分钟）

※从「浮岛公共汽车总站」步行约10分钟。
距离首都高速湾岸线「川崎浮岛」出口800米。



开放时间

开馆时间	休馆日	参观方法
9:00 16:30 (16:00之前入场)	每周一及年末年初 ※若周一为节假日时， 则次日休馆。	自由参观 (免费)

※若团体到访，请提前联系。

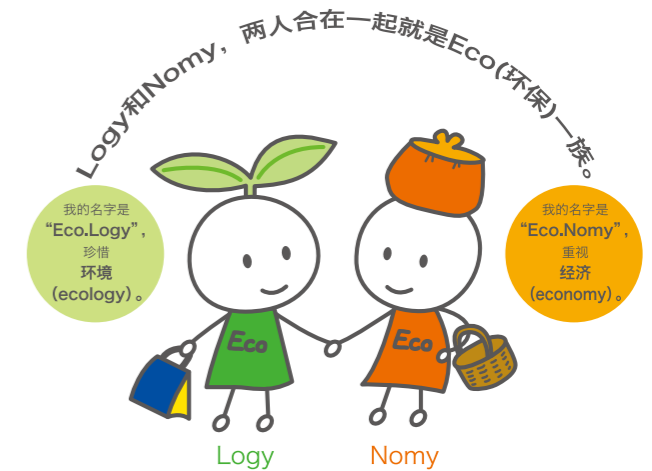
川崎环保生活未来馆

邮编210-0862 日本神奈川县川崎市川崎区浮岛町509-1 浮岛处理中心内
电话 +81-44-223-8869 传真 +81-44-287-9604
网址 <http://eco-miraikan.jp/>



欢迎您来到 川崎环保生活未来馆！！

在这里您可以体验和学习
地球环境及川崎环境。



我们是环保(Eco)一族

头长绿叶的“Logy”（环境），
头顶钱袋的“Nomy”（经济），
两人携起手来，“环境与经济友好协作”
开创美好的未来。



了解并体验川崎环保生活的学习设施

2F

可再生能源展区

资源循环挑战展区



1F

指导区



楼梯

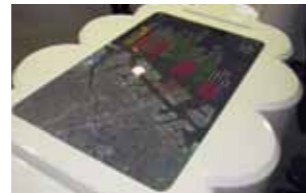


航空图片



一起在川崎的空中漫步吧。

川崎环境设施地图



川崎市内有很多环保设施。找找看吧！

地球的力量



对地球的力量进行充分利用的是可再生能源。来仔细的看一看。

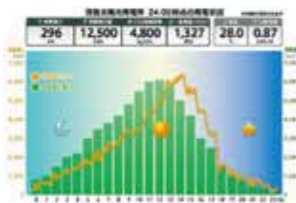


定点摄像机



通过屋顶摄像机，看看现在的大型太阳能发电站吧！

发电量监视器



能够实时的确认大型太阳能发电站的发电量。



临海地区的环境技术力量



了解汇集在川崎临海地区的最尖端环境技术。

人类与能源



思考一下今后能源的使用方法。

废弃物品的再生



废弃物只要正确分类，就能够再次成为资源被利用。来目睹一下废弃物重生的过程吧。



资源循环之路



看看大家丢弃的资源类垃圾，经过哪些流程，变成什么样的东西呢？

挑战资源循环
以行动实现环保生活



减少垃圾的窍门有很多。让我们从力所能及的事情做起。



地球变暖挑战展区

川崎的生活环境
百年影集



翻阅相册，回顾历史，让我们沉思一下今后的川崎环境。

地球的危机



如今，地球正在发生什么呢？抚慰一下地球让它变得更干净美丽。

目标！环保生活



家庭中的环保生活。大家一起找出浪费。

环境学习设施的合作与网络

- 川崎环保生活未来馆
- 东芝科学馆
- 环境能源馆

3馆合作，帮助您开展环境学习。