

募集

CCかわさきエネルギーパークを巡る

日帰りバスモニターツアー

～親子で次世代エネルギーを見に行こう！～

2月14日(土) 9:00～ JR武蔵小杉駅出発

- ・小学生と保護者が対象 (2人1組)、15組30名限定
- ・参加費無料(昼食つき、川崎名物のプレゼントもあります)
- ・写真撮影、アンケート等への協力をお願いします(当日は取材が入ります)

参加無料



武蔵小杉駅集合

9:00

夢見ヶ崎動物公園



太陽光、風力

9:20

東芝未来科学館

11:10

かわさき餃子



12:30

武蔵小杉駅解散

17:00

浮島処理センター



バイオマス

15:00

かわさきエコ暮らし未来館・メガソーラー



太陽光

14:10

●申込方法

参加希望の方は次の事項を、ハガキまたはFAXにて「かわさきエコ暮らし未来館」(問い合わせ先:裏面に記載)までお申し込みください。

- ①小学生の名前(ふりがな)、学年
- ②保護者の名前(ふりがな)、住所
- ③保護者の携帯電話番号(※携帯電話をお持ちでない方は連絡可能な電話番号をお知らせください)

※③については、参加決定及び開催中止の連絡等に使用します。

※お知らせいただいた個人情報は、本事業の目的以外には使用しません。

●申込締切

平成27年2月3日(火) 16:30(必着)

●参加決定の発表など

- ・参加希望者多数の場合は抽選にて参加者を決定します。
- ・参加決定者には、電話にて決定報告と連絡事項をお知らせします。

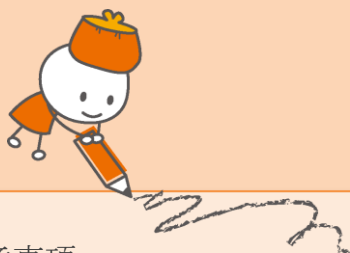
エネルギーパークモニターツアー参加申込書

かわさきエコ暮らし未来館 行き
FAX:044-287-9604

申込日：平成 年 月 日

小学生の名前(ふりがな)	()
学年	年生
保護者の名前(ふりがな)	()
住所	〒
保護者の携帯電話番号 <small>(※携帯電話をお持ちでない方は連絡可能な電話番号をお知らせください)</small>	

- ※ 参加申込書が参加証を兼ねますので、当日受付にご提出ください(コピー可)。
- ※ 参加申込書の記載内容は、ツアーの申込み整理以外に使用しません。



○留意事項

- ・行程はおおむねの時間を記載しています。交通事情等により、見学時刻・解散時間等が変更となることがありますので、あらかじめご了承ください。
- ・施設見学では、場内を歩いて移動していただきます。また、施設によっては階段の昇降等があります。
- ・雨天決行としますが、警報等により見学に危険があると判断される場合は、内容の変更やバスツアーを中止することがあります。
- ・必要な持ち物は、かばん(施設によってはパンフレット等を配布しますので荷物入れをご用意ください) 筆記用具、雨具などです。
- ・バスでの移動時間が1時間程度ありますので、必要な方は酔い止め薬などをご用意ください。

○問合せ先

かわさきエコ暮らし未来館
〒210-0862 川崎市川崎区浮島町509-1 9:00~16:30 月曜日休館
TEL044-223-8869 FAX044-287-9604

