



かわさきエコ暮らし未来館 かんきょう きょうしつ 環境教室

エコ暮らし未来教室



★★★★夏休み特別企画★★★★

エコピース

★ECO PEACE★

“エコ暮らしの大秘策”

夏休み、3日間開催

7月20日(土) ★ 8月3日(土) ★ 8月24日(土)

予約開始日時：7月2日(火)9:00～ 各講座 先着30名 TEL 044-223-8869

ぐるぐるの実



7月20日(土) 10:00～11:00

§ ミックスペーパーと魔法のりをぐるぐる混せて、暑中見舞いカードを作ろう！ §

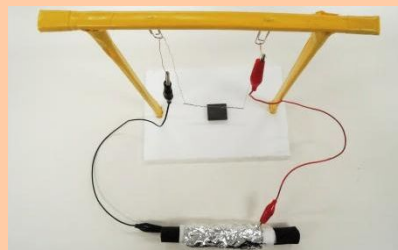
あつあつの実



8月3日(土) 10:00～11:00

§ ダンボールとアルミホイルで温水器を作ろう！太陽の力であつあつのお湯を沸かそう！ §

ゆらゆらの実



8月24日(土) 10:00～11:00

§ 電池の力でブランコをゆらゆら揺らしてみよう！ §

ぱたぱたの実



7月20日(土) 14:00～15:00

§ プラ容器でスタンプやキーホルダーを作ってぱたぱたうちわをリメイクしよう！ §

るんるんの実



8月3日(土) 14:00～15:00

§ 古布でるんるんお出かけエコバッグとティッシュケースを作ろう！エコちゃんズキーホルダーもプレゼント！ §

こねこねの実



8月24日(土) 14:00～15:00

§ 新聞紙ねんどでこねこね好きな形を作ってオリジナルマグネットを作ろう！ §

7/20(土)★8/3(土)

★浮島処理センター見学ツアー

12:00~13:00【要予約:先着30名】
普段は中々見る事のできないごみ焼却場を見学して、
ごみの行方を確認しよう!

●電気自動車試乗会

11:00~16:00
環境に優しい電気自動車の乗車体験!
浮島バスターミナル~未来館間を運行予定。

●ソーラーカーで遊ぼう!

9:00~16:00
ソーラーカーや燃料電池カーの模型で新エネルギーを
体験!

●チャレンジ生ごみダイエット

9:00~16:00
電動生ごみ処理機や生ゴミから堆肥を作る
ダンボールコンポストを展示。



- ◎ご来館者様にはお花の種をプレゼント!(なくなり次第、終了。)
- ◎エコちゃんずが3日間、遊びに来てくれるよ!
- ◎未来館内2階にはゲームをしながら勉強ができる展示室があるよ!

詳細等、お気軽にお問い合わせください!

★8/24(土)★

★エコキャンドル作り

11:00~12:30
【要予約:先着25名】
使用済み天ぷら油からキャンドル
を作ろう!



★マイバッグ作り

①13:00~ ②13:30~
【要予約:各回先着15名】
自分だけのオリジナルエコバッグ
を作ってみよう!



●手回し発電

10:00~15:00
手回し発電機で発電の大切さを体験しよう。電球の種類
の違いによるCO2の発生、電気代の差を確認できます。

●ソーラーカーで遊ぼう!

9:00~16:00
ソーラーカーや燃料電池カーの模型で新エネルギーを
体験!

●電気自動車の展示

9:00~16:00
環境に優しい電気自動車の展示を行います。



エコちゃんずにも会える!!

定時ガイドツアー

決められた時間に開催されるガイドツアーだよ!
開催時間や見学箇所はホームページで確認してね!



▲ 展望スペース / 構内



▲ 資源化処理施設

- *「資源化処理施設」は家庭から収集したミックスペーパーとプラスチック製容器包装の中間処理をする施設だよ!
- *「展望スペース」からは、メガソーラーを上から見る事ができるよ!
- *「メガソーラー構内」は、間近に浮島太陽光発電所を見ることができて大迫力だよ!

==== 注意事項 =====

- *イベントは事前申し込みが必要です。
- *かわさきエコ暮らし未来館では、お食事の販売はしていません。
- *かわさきエコ暮らし未来館では、ごみ箱の設置はしていません。各自お持ち帰り下さい。
- *雨天時のガイドツアーは、屋内からのご見学となります。
- *イベントの詳細等は、かわさきエコ暮らし未来館のホームページに掲載いたします。

かわさきエコ暮らし未来館ホームページ

<http://eco-miraikan.jp>

=====



かわさきエコ暮らし未来館

*お問合せ先:【TEL】044-223-8869 【FAX】044-287-9604
*電話対応時間:火曜日~日曜日(祝日除く) 9:00~16:30



★アクセス★

JR川崎駅から 東口バスターミナル「16番」乗り場から、「臨港バス川03系統 浮島バスターミナル行き」に乗り、終点「浮島バスターミナル」下車(約40分)

木更津駅から「川崎木更津線(アクアライン経由)」に乗り、「浮島バスターミナル」下車(約35分)

「浮島バスターミナル」から徒歩約10分
公共交通機関(バス)を利用してください。

